

MAISON & Jardin

L'Essentiel de l'Habitat et de l'Outdoor

DÉCO

Un intérieur vitaminé

LIFESTYLE

Une salle de bain plus green

Portrait

Maison Désuète, l'amour du rotin

SPÉCIAL JARDIN

- Le fleurir et le cultiver
- Économiser l'eau
- Bien l'aménager
- Trouver sa piscine

Dossier

**Extension, surélévation,
aménagement des combles, véranda...**

Ma maison en mieux !

L 16533 - 58 - F: 2,80 € - RD

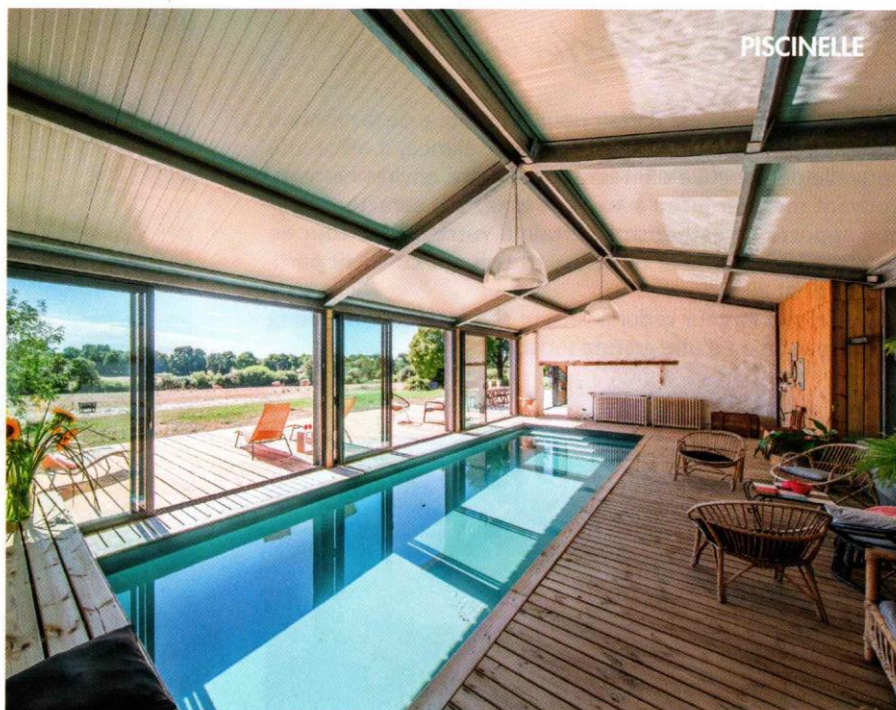


LIFESTYLE

Pratique

La piscine intérieure est l'idéal pour profiter de sa piscine toute l'année. Si vous avez suffisamment de place dans votre maison et le budget pour, vous pouvez lui dédier une pièce entière. Des précautions d'installation sont indispensables, notamment en termes de ventilation, pour éviter les sensations d'humidité. Dans un espace abrité, chauffé et parfaitement sécurisé, vos enfants et vous pourrez profiter de la piscine, quelle que soit la météo. Son installation étant plus complexe, le budget à prévoir est aussi beaucoup plus important.

Son plus: La piscine d'intérieur apporte une grande plus-value à une maison.



Une piscine respectueuse de l'environnement avec Les Salins du Midi

Pour répondre aux besoins des propriétaires de piscine, la Compagnie des Salins du Midi spécialisée depuis plus de 150 ans dans le sel, a conçu un sel multifonctions unique sur le marché. AquaSwim Acti+, est une formulation inédite pour les piscines au sel qui permet de gagner en praticité et en efficacité grâce à ses 3 actions :

- Une fonction sel : l'eau de votre piscine est claire, saine et sans odeur de chlore. Un sel de qualité raffiné extrêmement pur avec une concentration réduite en calcium et en magnésium.
- Une fonction anticalcaire : 95 % des ions calcium sont séquestrés, ce qui évite les dépôts de calcaire sur les joints ou la ligne d'eau et facilite l'entretien et le nettoyage de votre piscine.
- Une fonction anticorrosion : en capturant les ions ferreux, AquaSwim Acti+ limite les phénomènes de corrosion et protège ainsi les parties métalliques de votre piscine.

Soucieux de la préservation des ressources et de l'environnement, Les Salins du Midi ont réduit la quantité de plastique utilisée pour le conditionnement de leur sel. Ainsi, l'emballage se compose de 30 % de polyéthylène issu du circuit post-consommation industriel. Par ailleurs, l'ensemble des produits de la marque pour le traitement de l'eau est certifié Origine France Garantie.

Plus d'infos sur experts-eau.com. ■