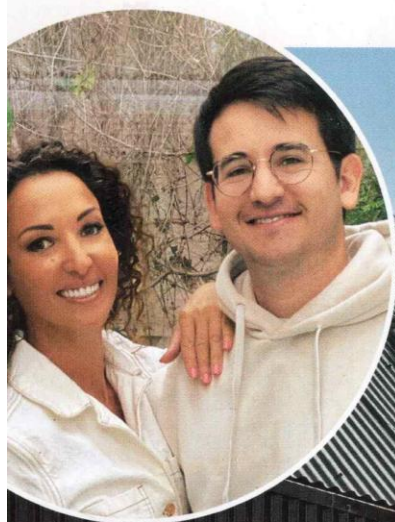


# Maison&Travaux

VOTRE ALLIÉ RÉNO-DÉCO



**EMMANUELLE RIVASSOUX**

et son coach paysagiste  
vous guident pas à pas



**Terranda**  
tra-intégrée :  
n valide ✓



composez votre  
essing de rêve



**déco outdoor,**  
s hits de l'été



## Ma terrasse idéale

- Place au végétal
- De l'ombre oui, mais avec style !
- Un éclairage qui booste l'ambiance



## URBAINE

**Ci-contre.** Avec une surface de 4,9 m<sup>2</sup>, ce petit bassin s'invite aussi dans les jardins citadins. En kit avec structure en aluminium garantie jusqu'à 20 ans, simple à monter, ce carré existe en 10 dimensions et 3 profondeurs. En l'équipant d'un escalier immergé, en angle, 2 marches, 3 marches ou sur mesure, il bénéficie d'un espace où s'asseoir ou s'allonger dans différents niveaux d'eau. Les liners (ici vert argile) ont une étanchéité assurée pour 10 ans à un usage jusqu'à 28 °C. L2,21 x 1,22 m. « **Bo2,5** », à partir de 7594 €. PISCINELLE

## BON À SAVOIR

Besoin d'en savoir plus sur les économies d'eau et d'énergie à faire quand on gère une piscine ? Quel système de filtration et de chauffage choisir ? Comment l'éclairer ? Rendez-vous sur le site [propiscines.fr](http://propiscines.fr), pour y consulter quantité de fiches conseils rédigées par des professionnels, afin d'y voir plus clair.

© FRÉDÉRIC PIEN/PISCINELLE



## COMME UNE GRANDE

**Ci-contre.** Cette mini-piscine rectangulaire est d'une grande élégance. La teinte profonde de son eau est due à son liner gris anthracite, et elle est encadrée par des margelles et un dallage en travertin. Sa filtration intégrée est positionnée à fleur de plage, son encombrement est donc très réduit. La construction d'un local technique dédié et les longs et coûteux travaux d'enfouissement des tuyaux de canalisation sont ainsi évités. L4 x 1,250 m. **Prix sur devis.** DESIOYEAUX