



Extérieur

Les piscines indoor

La piscine d'intérieur constitue, au fil des saisons, une pièce dédiée au bien-être, idéale pour prolonger les joies de la baignade 365 jours par an. Extension, pièce existante réhabilitée ou rénovation de grange... la piscine retrouve ses fonctions premières, tout en conjuguant l'aspect esthétique. Un plus pour votre maison.

Réalisation Esprit Piscine - Torvel

Un système élaboré

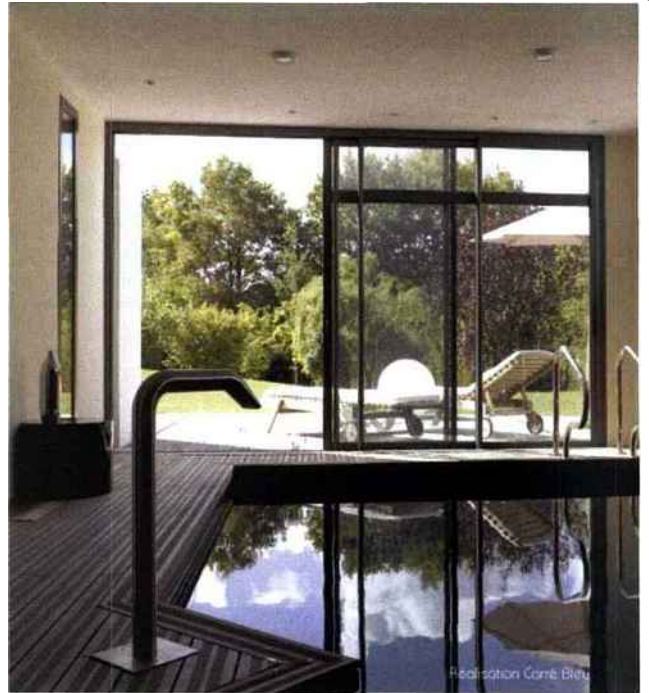
Il est important de différencier les piscines sous abris des piscines d'intérieur. La première permet une utilisation de neuf mois par an, dépendant des conditions climatiques, contrairement à la seconde solution qui vous permet de profiter des joies de la nage l'année durant. La piscine d'intérieur met en avant un système de construction de gros œuvre intégrant un bassin maçonné, le piscinier se

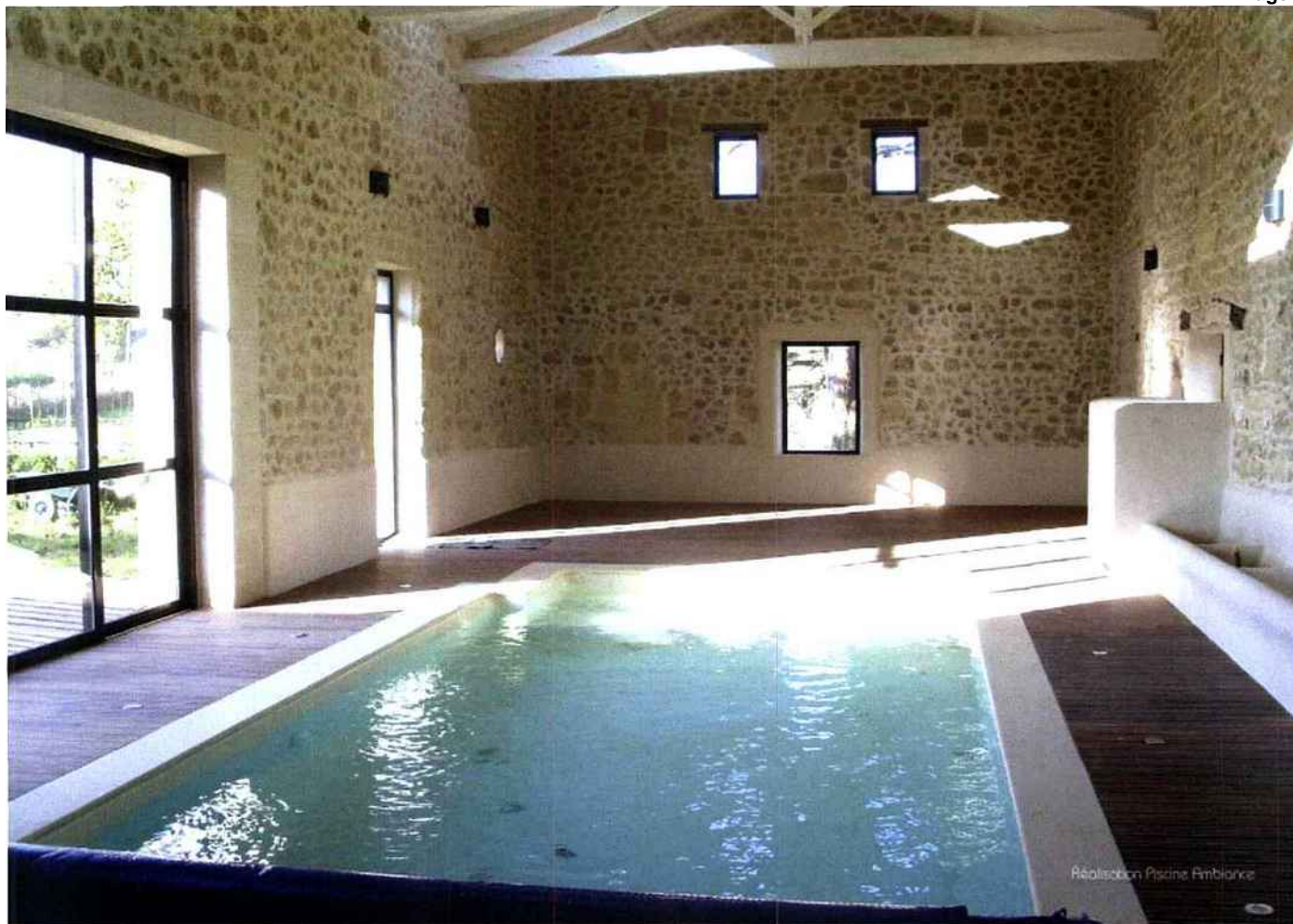
concentrant sur l'étanchéité, la partie technique (filtration, désinfection adaptée, déshumidification...). Le plus important reste la partie technique qui gère l'ensemble des éléments, c'est à dire la déshumidification et le chauffage.

Avant toute chose et contrairement aux représentations que l'on s'en fait, cet espace est clairement séparé du reste de la maison. Bien sûr, il n'en est pas moins solide, mais doit être hermétique par le biais de cloisons étanches ou de boîtes coulissantes à double vitrages, bénéficiant de ruptures

de ponts thermiques. En effet, la pièce d'eau libère de la condensation, qui doit donc être gérée par un système de déshumidification et de chauffage, eux-mêmes dimensionnés en fonction de différents paramètres : la température de l'air, de l'eau, le volume global de la pièce et le cubage. Afin de bien comprendre le fonctionnement, la température de l'eau chauffée en moyenne à 28 °C au contact de l'air, généralement à 24 °C, produit un effet de condensation, nommé le point de rosée. Le rôle du déshumidificateur relié à une ventilation, est alors d'évacuer l'air saturé en eau. Il en existe différents systèmes, plus ou moins compacts, dont une fonction optionnelle qui vise à protéger les baies vitrées de toute condensation. Dans ce cas, des grilles sont placées en bas des fenêtres et les chauffent. À savoir, si il est impératif de déshumidifier, il est également indispensable de chauffer l'eau ainsi que l'air. De ce fait, le taux d'hygrométrie de la pièce est sans cesse contrôlé.

En fonction du cubage, la machinerie est plus ou moins volumineuse. Elle peut prendre la forme d'une simple climatisation ou nécessiter un local technique plus élaboré relié à une chaudière ou une pompe à chaleur. Pour que tout fonctionne au mieux, une bonne isolation est indispensable afin qu'il n'y ait aucune incidence sur votre intérieur. Dans le cas d'une rénovation d'un bâtiment, à proximité de votre habitat, l'isolation permet de conserver le climat autour du bassin. Enfin, un système de couverture sur votre plan d'eau finit de limiter l'évaporation. Du point de vue de l'entretien, la piscine d'intérieur facilite grandement la tâche. Exempte de toute pollution liée à l'extérieur, son nettoyage est simplifié et peut se contenter d'une filtration primant la finesse, plutôt que la quantité. Concernant les dimensions de la piscine, tout dépend bien évidemment de la surface allouée. Le plus souvent une 8 x 3 mètres est suffisante pour permettre un espace de circulation convenable.





Un espace bien-être

Cette pièce est, aujourd'hui, synonyme de wellness. En d'autres termes elle s'octroie, suivant vos desiderata, un espace spa, sauna ou hammam. Elle se pare également d'un vestiaire, de toilettes et d'une douche, pour faciliter l'entretien de l'eau. Les consommateurs privilégient la piscine pour ses fonctions premières, en incorporant une nage à contre courant.

Le summum reste la piscine in/outdoor, avec une partie du bassin à l'air libre, l'autre côté chapeauté par le bâtiment. Mais une telle piscine nécessite un savoir-faire complexe et donc un prix qui va de pair.

Remerciements

Xavier Goubet - Espace Tarvel
214 route de Saint Bel 69260 Charbonnières les bains
www.tarvel.fr